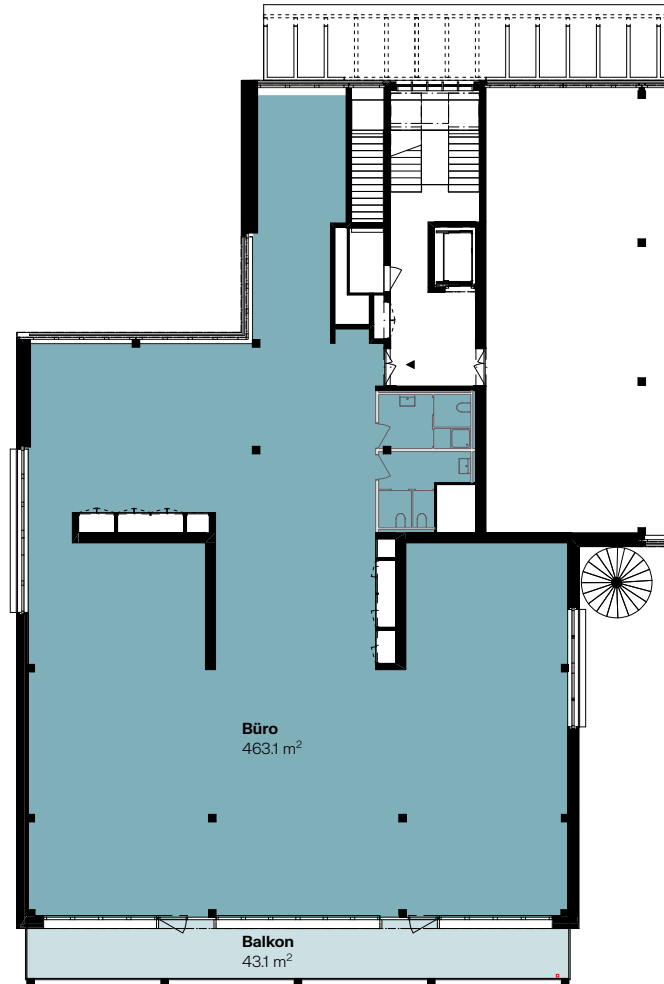


VOLTA BASEL



BÜROFLÄCHE

Referenz: OG01_A700

Gebäude: Volta 2.1

Lysbüchelstrasse 68

1. Obergeschoss

Nutzfläche: 463,1 m²

Raumhöhe: 3,97 m

Lagerraum: auf Anfrage

Massstab 1:300

